



人が集まる！《温泉×農園キャンプ》リゾート作りをご提案
温浴リノベーションモデル【おふろ café】
過疎地の再生活活性化モデル【THE FARM】
2社が共同でフランチャイズ事業を開始



株式会社温泉道場（本社：埼玉県比企郡ときがわ町、代表取締役社長：山崎寿樹、以下、温泉道場）は、このたび株式会社ザファーム（本社：千葉県香取市、代表取締役社長：武田泰明、以下、ザファーム）と資本業務提携しました。

■本提携の目的

温泉道場が得意とする長時間滞在型の温浴施設の開発や居抜き再生型のリノベーションのノウハウと、ザファームが持つ農園・アウトドアリゾートの開発・キャンプ/グランピング運営ノウハウを融合させた《温泉×農園キャンプ》リゾート開発・事業再生モデルを確立し、共同でフランチャイズ事業を開始します。地方の企業や地域が抱える観光業の課題を解決して、地域創生や地方観光の活性化を目指します。

■《温泉×農園キャンプ》リゾートフランチャイズ事業について

新規・再生いずれのモデルもご相談可能です。地域資源を生かした施設づくりのご提案はもちろん、経営人材のご相談、補助事業の活用など開発から立上げまでのサポート、また運営開始後は、集客戦略から安定収益化までサポートが可能です。

■フランチャイズ事業の相談会について

2020年9月8日（火）～9日（水）に、温泉道場とザファーム合同の施設見学会ならびにフランチャイズ事業の相談会を開催予定です。（別紙参照）

■本リリースに関するお問い合わせ先■

株式会社温泉道場 齊藤 070-4499-3479 saito@onsendojo.com

施設見学会・フランチャイズ事業の相談会について

■1泊2日スケジュール：

初日：2020年9月8日（火）

11:00 東京駅に、マイクロバスでピックアップ

12:30 THE FARM 到着、ランチ・ご挨拶

13:30 THE FARM 施設案内

15:30 宿泊チェックイン

16:00 野菜収穫体験

16:30 相談会タイム

18:00 夕食 BBQ・懇親会

20:00 終了、温泉入浴・宿泊など

2日目：2020年9月9日（水）

9:00 THE FARM をマイクロバスで出発

12:00 おふる café bivouac (ビバーク)に到着、ランチ・ご挨拶

13:00 おふる café bivouac (ビバーク)館内視察、おふる体験

14:00 相談会タイム

15:30 終了、JR 熊谷駅まで送迎

■フランチャイズ事業相談会の参加費（税込）

- ・1泊2日フル参加の場合 ： 3万円/人
- ・初日+宿泊体験まで参加の場合 ： 2万円/人
- ・初日または2日目の1日のみ参加の場合 ： 1万円/人

～宿泊は、2名～/棟になります。

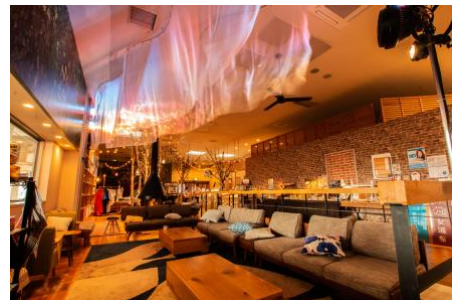
～現地到着時、受付で現金精算お願いします、領収書はその際お申しつけください。

～途中参加、途中出発のご参加者は、事前にご相談ください。

THE FARM からは最寄りの高速バスのバス停へ、おふる café からは最寄りの駅へ送迎いたします。

■ご注意点

- ・申込参加者が多数の場合、抽選で参加人数を制限させて頂く場合がございます。
- ・スケジュール内容は変更になる場合がございます。



■施設見学会・フランチャイズ事業相談会のお問合せ・申込みは、以下までご連絡ください。

株式会社ザファーム 毛利 080-7695-5956 k.mouri@wagouen.com

■株式会社温泉道場

2011年3月創業。埼玉県を中心に「おふろ café®」ブランドをはじめとする温浴施設や、リゾート施設の運営やコンサルティング、地域事業投資再生支援を行う。「おふろから文化を発信する」の企業理念の下、業界での新たな価値創造、地域活性化への貢献、人材の育成を目指して活動しています。

<http://onsendojo.com/>

本 社：埼玉県比企郡ときがわ町玉川 3700

会社名：株式会社温泉道場

代 表：山崎寿樹

創業日：2011年3月9日

事 業：温浴施設・宿泊施設の運営受託・事業再生支援、地域事業投資再生支援

■おふろ café®とは

温泉道場が展開する長時間滞在型の温浴ブランド。コーヒーや雑誌・コミック、マッサージチェア、PC レンタルなどのサービスが無料。まるで家に友達を招いたかのように、ゆったり・だらだらくつろげる空間です。埼玉県に3店舗「おふろ café utatane」「おふろ café 白寿の湯」「おふろ café bivouac」、三重県に「おふろ café 湯守座」。フランチャイズ店として静岡県に「おふろ café bijinyu」、滋賀県に「おふろ café ひわこ座」、北海道に「芦別温泉 おふろ café 星遊館」の計7店舗で展開中です。

「おふろ café®」は、株式会社温泉道場の登録商標です。

■株式会社ザファーム

2016年5月創業。千葉県に関東最大級のグランピング施設を有し、アウトドア・イノベーションサミットで4年連続アワード受賞し殿堂入りした農園リゾート「THE FARM (ザファーム)」の運営を行う。経営理念は「農ある暮らしをすべての人に」。新しいスタイルの手軽な農業体験・アウトドアの楽しみ方を提供。

<https://www.thefarm.jp/>

本 社：千葉県香取市西田部 1309-29

会社名：株式会社ザファーム

代 表：武田泰明

創業日：2016年5月26日

事 業：農園リゾート「THE FARM (ザファーム)」の運営

■THE FARM

10万m²の広大な自然や農園のなかで、農業体験・グランピングやコテージやテントサイトのアウトドア宿泊・ジップスライダーやカヌーツーリングのアクティビティを楽しめる。農園で収穫された新鮮な野菜や豪華食材を使ったBBQやカフェ、良質な泉質の天然温泉があり、快適に自然を満喫できる農園リゾート施設。施設全体で年間25万人、野菜収穫体験には年間3万人が来園。

朝は優雅に開放感溢れるウッドデッキから大自然を眺めながらコーヒーを楽しみ、夜はハンモックに揺られながら、夜空に広がる星の鑑賞など贅沢な雰囲気を楽しめます。

■本リリースに関するお問い合わせ先■

株式会社温泉道場 齊藤 070-4499-3479 saito@onsendojo.com