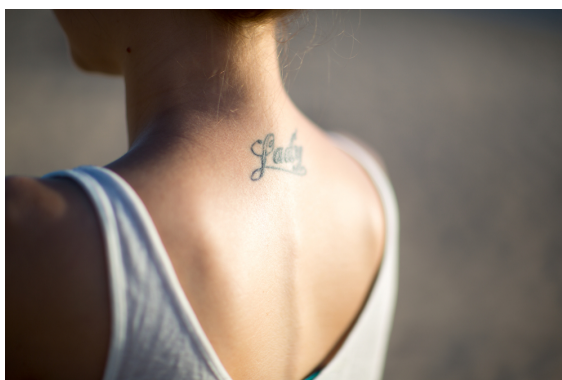




無期限延長中！タトゥーの方へカバーシール利用で入館可能に！

～観光庁の調査及び留意ポイントと対応事例紹介を踏まえ、今後も取組み継続を決定～



【実施店舗】 おふる café utatane（埼玉県さいたま市北区）

【試験運用期間】 2015年8月～12月末の試験運用を経て無期限延長中（2016年4月現在）

【運用ルール】 12.8cm × 18.2 cm サイズ（B6ブックマガジン）のカバーシールでタトゥーを覆うことが出来るお客様に限り入館可能とし、入浴を含む施設内サービスを提供。

■試験運用の無期限延長に至る経緯

文化風土としてタトゥー（刺青）を施す外国人旅行客への対応を昨年来より観光庁が調査を実施し、その結果を基に2016年3月に入浴施設に対する「留意ポイント」や「入浴に対する対応」の事例紹介が発表されました。弊社は2015年8月よりカバーシールを用いたタトゥーの方に対する入館許可の取組を試験的に実施しており、これまで毎月一定数の利用者があるものの他の入館者の方々より大きなクレーム等が発生していない状況を把握しております。

「おふるから文化を発信する」を企業理念とする株式会社温泉道場では引き続き、宿泊施設を併設した「おふる café utatane」のみでこの試験運用を無期限延長することにいたしました。当施設をご利用いただいたことのない多くのお客様にも日本のおふる文化を楽しんでいただけるよう、引き続き、他のお客様からのご意見を鑑みながらこの運用を継続して取組んでまいります。

参考 URL ▶ http://www.mlit.go.jp/kankocho/topics05_000183.html

■本リリースに関するお問い合わせ先■

株式会社温泉道場 経営企画本部 メディア事業部 野村謙次

住所：〒355-0342 埼玉県比企郡ときがわ町大字玉川 3700

携帯電話：070-4150-1393

e-mail：nomura@onsendojo.com

試験運用店舗 HP：<http://ofurocafe-utatane.com/>